

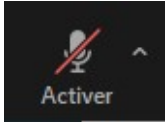
# ÉOLIENNES FLOTTANTES AU SUD DE LA BRETAGNE

Réunion de proximité  
7 décembre 2020

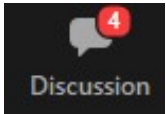
Concarneau – en visioconférence



# Bienvenue à tous et toutes !



- Vos micros sont désactivés par défaut. Vous pourrez les rétablir lors des temps d'échanges



- N'hésitez pas à réagir dans le tchat (« Converser » / « Discussion ») pour poser vos questions et partager vos réactions. Nous relaierons vos réactions lors des temps d'échanges.



- Lors des temps d'échanges, vous pourrez lever la main pour demander la parole. Pour cela, vous pouvez cliquer sur « ALT+Y » ou sur « Participants » puis en bas à droite « Lever la main »

- Si vous rencontrez des difficultés techniques (problèmes de sons, vidéos, micros..) signalez-les également dans le tchat, notre support technique vous contactera

- Nous vous invitons à vous renommer : Prénom, nom, commune (ou Organisme que vous représentez)

Renommer



ÉOLIENNES FLOTTANTES AU SUD DE LA BRETAGNE

## Déroulé de la réunion (17h-19h)

- **Mot d'accueil** : M. François BESOMBES, 4e Adjoint au maire de Concarneau - Développement durable, environnement, transition, mobilité
- **Le débat public** : présentation par la Commission particulière du débat public & Echanges -17h15-17h30
- **Le projet** : présentation par la maîtrise d'ouvrage (Mo) & Echanges – 17h30-18h15
- **Les photomontages** : présentation par la MO & Echanges – 18h15-18h45
- **Les autres dispositifs de participation** du débat -18h45-18h55
- **Conclusion**



ÉOLIENNES FLOTTANTES AU SUD DE LA BRETAGNE <sup>3</sup>

# Les règles du jeu

- **Principe d'argumentation** : Tous les points de vue peuvent être exprimés dès lors qu'ils sont argumentés
- **Bienveillance, écoute et accueil respectueux** : de la parole des participants, des intervenants et de l'animatrice
- **Concision & respect des temps de parole**
- **Transparence** : chacun est invité à se présenter, la réunion est enregistrée et les archives seront publiées sur le site du débat et la chaîne YouTube



ÉOLIENNES FLOTTANTES AU SUD DE LA BRETAGNE

# Faisons connaissance !

Vous habitez .... ?

## 1. Vous habitez ...



ÉOLIENNES FLOTTANTES AU SUD DE LA BRETAGNE<sup>5</sup>



**M. François BESOMBES, 4e Adjoint au maire  
de Concarneau - Développement durable,  
environnement, transition, mobilité**



**ÉOLIENNES FLOTTANTES AU SUD DE LA BRETAGNE**

# Le débat public



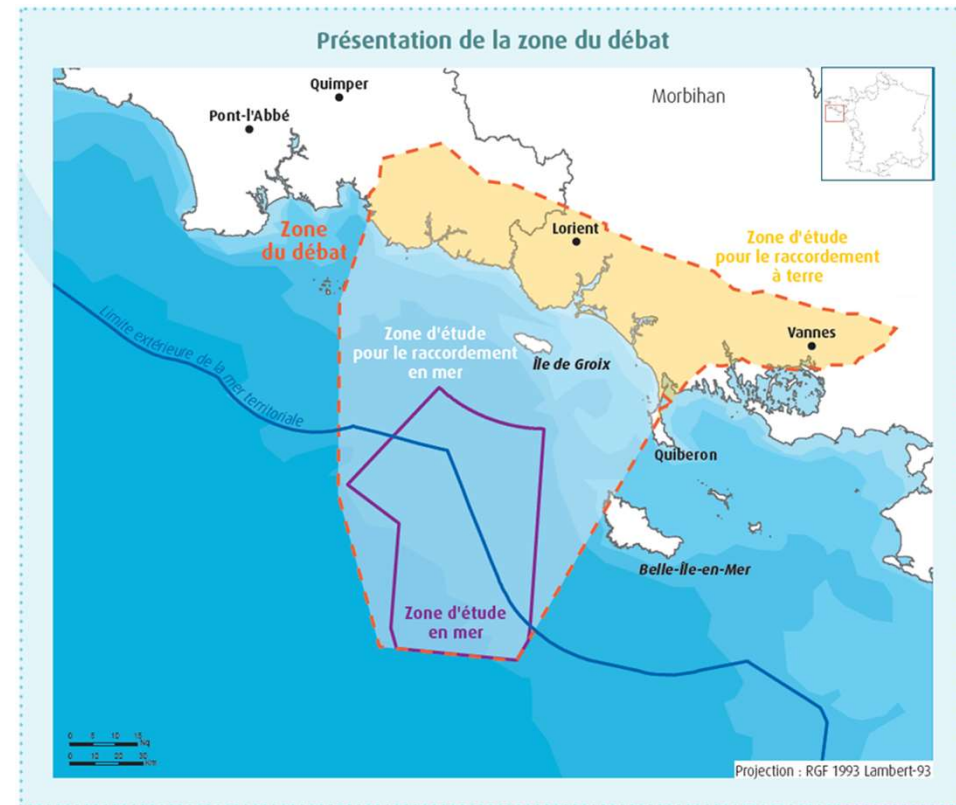
ÉOLIENNES FLOTTANTES AU SUD DE LA BRETAGNE 7

# Le débat public

## Les questions en débat

- L'opportunité : le projet doit-il se faire ?
- Quels sont les enjeux à prendre en compte, et comment les intégrer dans les cahiers des charges des futurs appels d'offres ?
- Quelles localisations pour les deux champs d'éoliennes et le raccordement au littoral et au réseau électrique terrestre ?

## De quoi débat-on ?



ÉOLIENNES FLOTTANTES AU SUD DE LA BRETAGNE 8



# Qui organise le débat ? Quels sont ses principes ?

## Qui organise le débat ?



## Quels sont ses principes ?

- **Transparence** : toutes les contributions sont publiques et accessibles par tous ;
- **Equivalence** : il n'y a pas de parole plus importante qu'une autre : chaque avis compte ;
- **Argumentation** : tous les points de vue sont légitimes dès lors qu'ils sont argumentés



# Echanges

## Avez-vous des questions ou observations concernant le débat public ?



Pour lever la main vous pouvez :

> Cliquer sur « Alt+y »

> Cliquer sur « Participants » puis en bas à droite : « lever la main »



ÉOLIENNES FLOTTANTES AU SUD DE LA BRETAGNE 10

# Le projet d'éoliennes flottantes au sud de la Bretagne

**Bertrand Durin**

Directeur de projet débat public énergies marines renouvelables  
Ministère de la transition écologique

**Bertrand Bourdon**

Responsable projets concertation RTE-France

**Gaël Le Saout,**

Conseillère régionale, Présidente de la Commission Economie, Déléguée aux EMR



ÉOLIENNES FLOTTANTES AU SUD DE LA BRETAGNE 11

# Les porteurs du projet



ÉOLIENNES FLOTTANTES AU SUD DE LA BRETAGNE

Vidéo de présentation du projet



**ÉOLIENNES FLOTTANTES AU SUD DE LA BRETAGNE**

# Les engagements de l'État pour la transition énergétique



**-40 % d'émissions  
de gaz à effet de serre**  
entre 1990 et 2030

**Neutralité carbone**  
d'ici **2050**



**Baisse de 50 % de  
la consommation  
finale d'énergie**  
entre 2012 et 2050  
et -20 % d'ici 2030

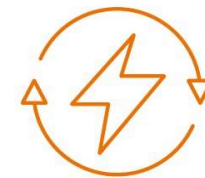


**-40 % de  
consommation  
d'énergie fossile**  
d'ici 2030 par rapport  
à 2012



En 2030 : **33 % de  
renouvelable dans  
la consommation  
finale d'énergie**

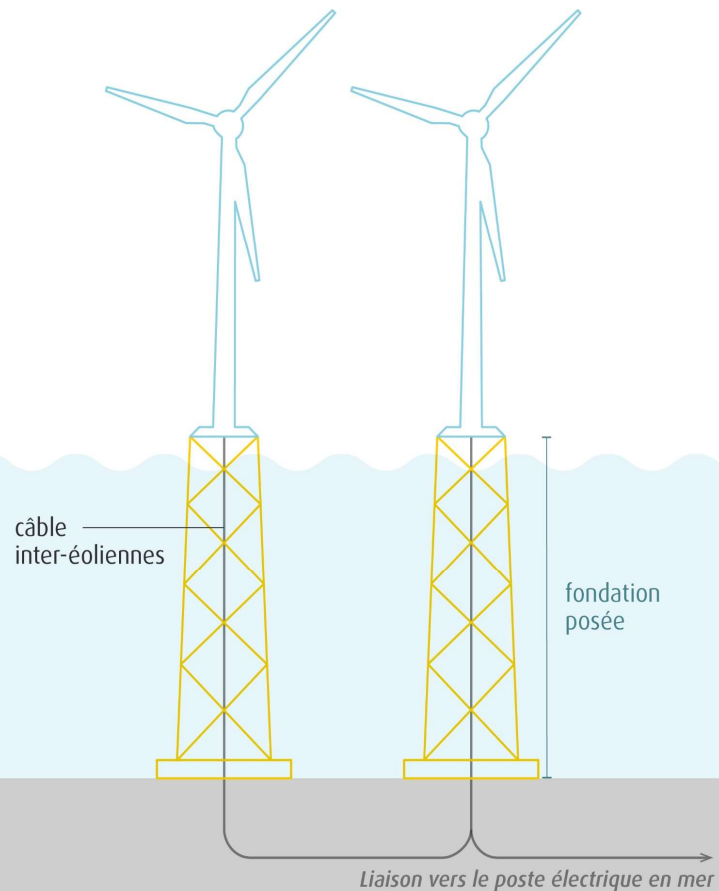
- 40 % pour la production d'électricité
- 38 % pour la consommation finale de chaleur
- 15 % pour consommation finale de carburant
- 10 % pour la consommation de gaz



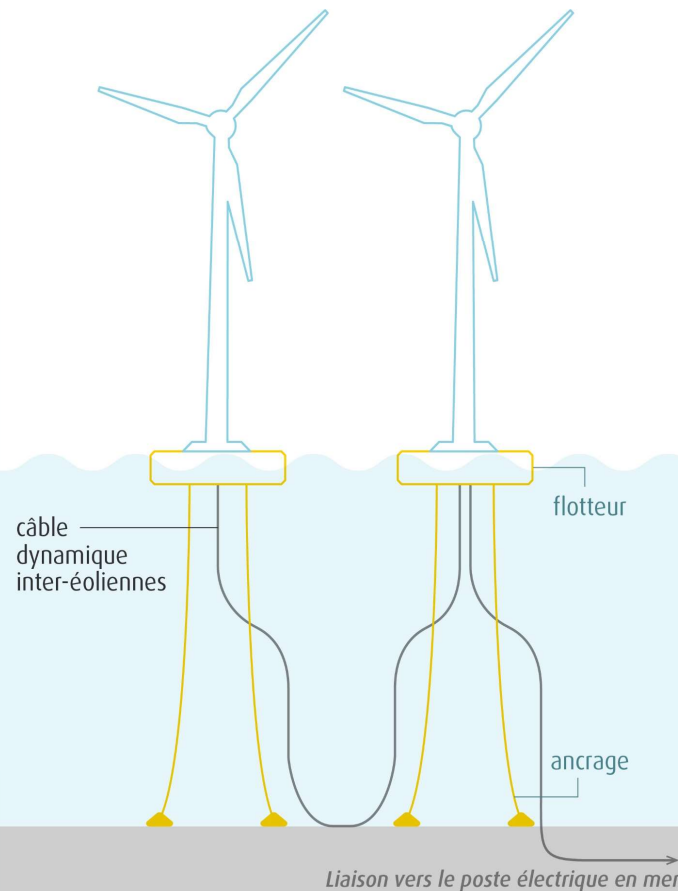
**Réduire la part  
du nucléaire à 50 %**  
dans la production  
d'électricité d'ici 2035

# Le flottant, une technologie innovante

## Éoliennes en mer posées



## Éoliennes en mer flottantes



- Installation des éoliennes **plus loin des côtes**, indépendamment de la qualité et de la profondeur du fond océanique ;
- **Des vents plus forts et plus réguliers**, ce qui limite l'intermittence des éoliennes ;
- Particulièrement **adaptée à la profondeur des côtes** de la façade ;
- État des lieux :
  - Des **projets en cours**, notamment en Bretagne et dans les Pays de la Loire ;
  - À ce jour, aucun parc en activité ;
  - Une **planification par la programmation pluriannuelle de l'énergie** qui implique l'ensemble des façades

# Pourquoi le sud de la Bretagne ?



Des atouts naturels



Des infrastructures existantes



Des acteurs locaux engagés pour la transition énergétique



Une volonté de renforcer la sécurité d'approvisionnement électrique



Un potentiel économique



Une opportunité pour le développement et la modernisation des ports



Des perspectives de retombées fiscales locales



# Deux parcs d'éoliennes flottantes et leur raccordement

Élaboration du projet, débat public

Construction et exploitation



Parcs éoliens



**MINISTÈRE  
DE LA TRANSITION  
ÉCOLOGIQUE**

*Liberté  
Égalité  
Fraternité*

Maîtrise d'ouvrage : État,  
en association avec la Région Bretagne

1er parc éolien 250 MW  
Choix d'un développeur éolien en  
2021

2<sup>ème</sup> parc éolien 500 MW  
Choix d'un développeur éolien en  
2024



Raccordement



Le réseau  
de transport  
d'électricité

RTE porte le projet de raccordement



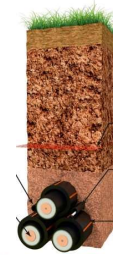
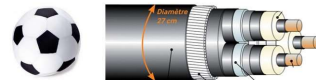
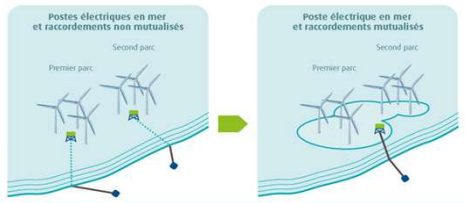
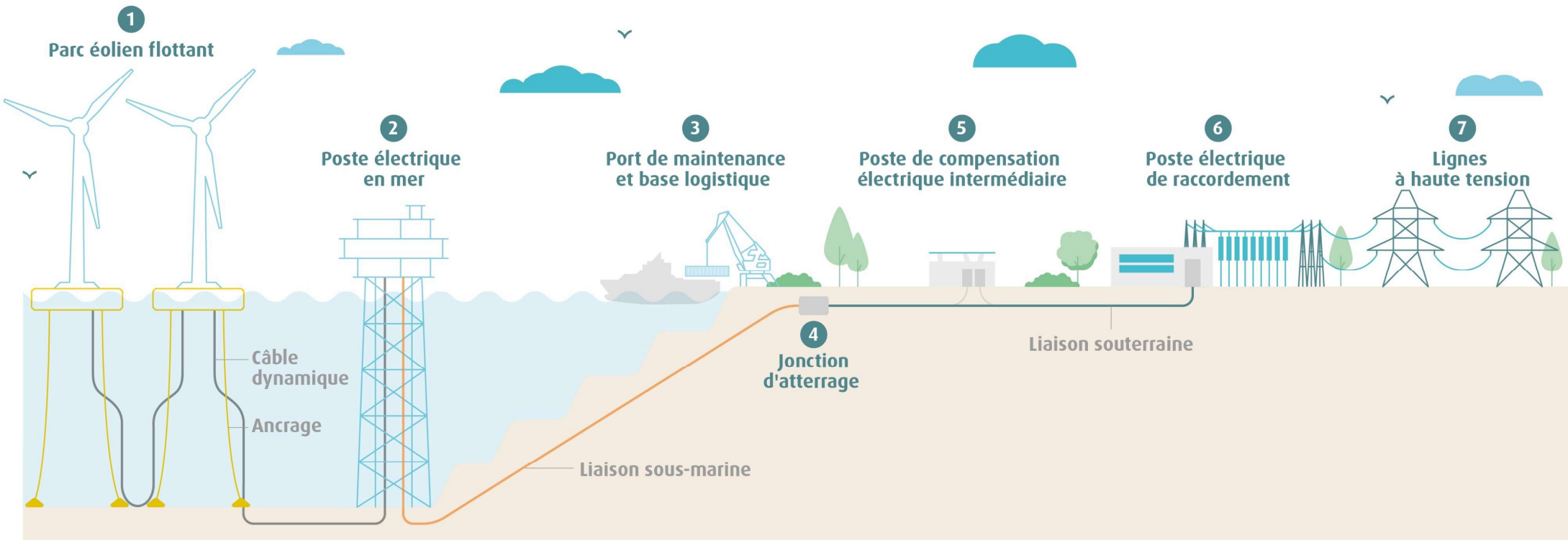
Le réseau  
de transport  
d'électricité

RTE réalise et exploite le raccordement



Débat public : préciser les éléments à inclure dans le cahier des charges des futurs développeurs éoliens

# Le fonctionnement d'un parc éolien flottant et son raccordement



2. Quel projet ?

# Quelle démarche d'identification de la zone du débat ?

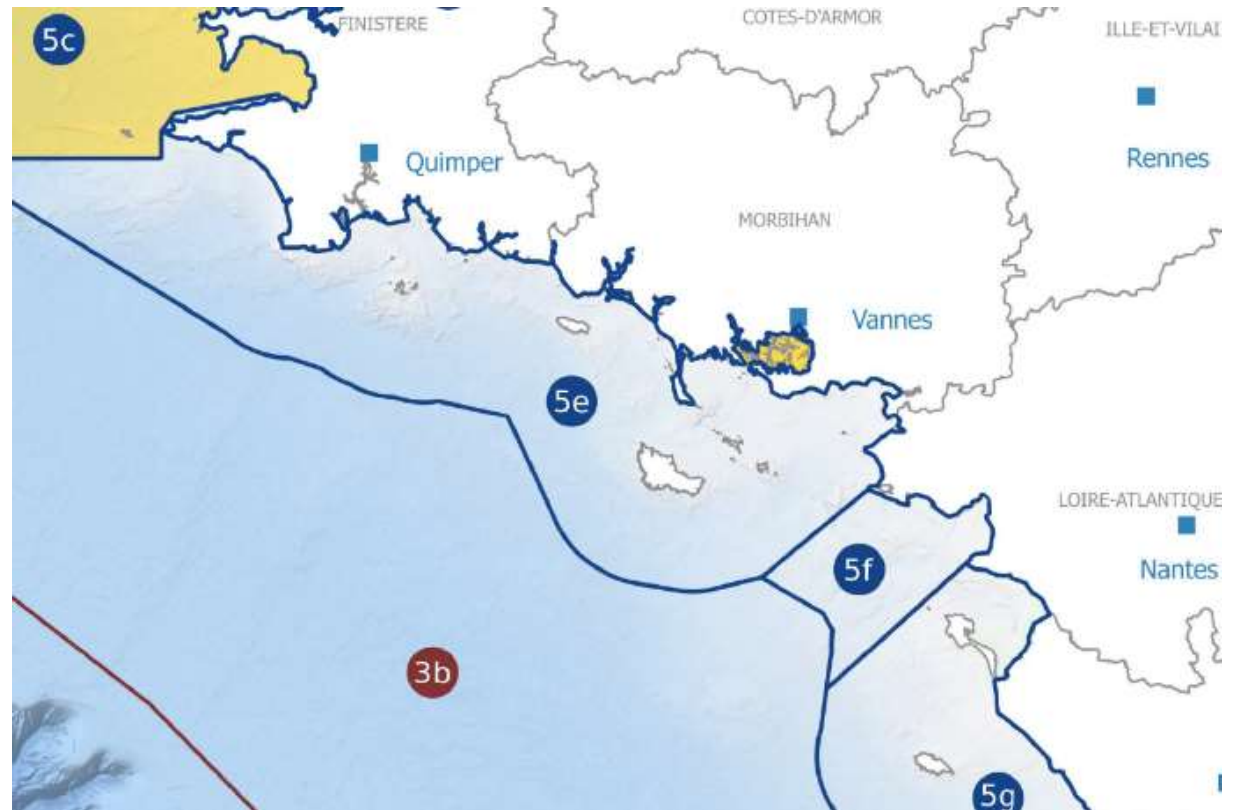
## – Une approche par façades maritimes :

Document stratégique de façade (DSF), un travail d'identification de zones propices réalisé par l'État et les acteurs locaux

## – Une approche régionale :

par la prise en compte des caractéristiques physiques (fond, vent, etc.) et des périmètres réglementés

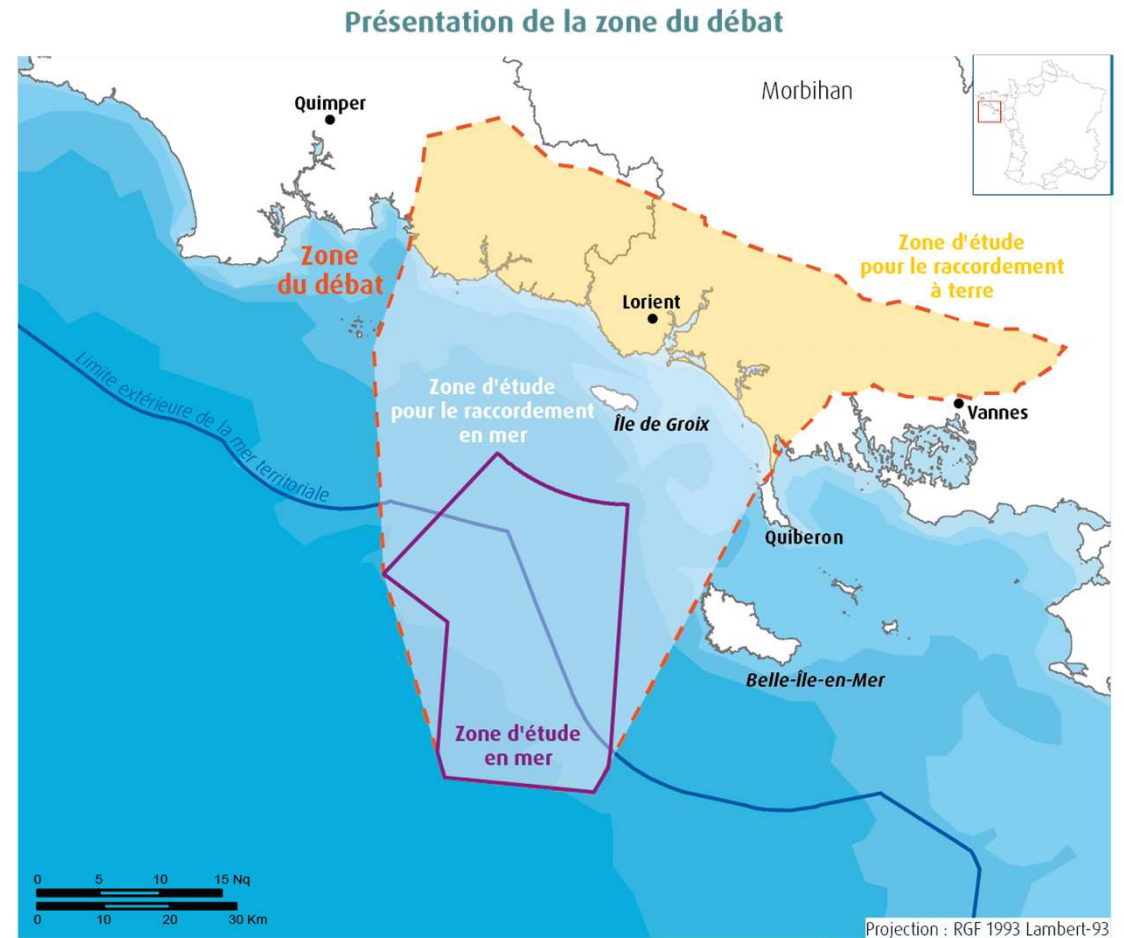
avec une contribution forte des acteurs de la mer et du littoral bretons, réunis en CRML (Conférence régionale de la mer et du littoral), pour définir une zone propice



# Présentation de la zone du débat

La **zone proposée au débat** est constituée :

- d'une **zone d'étude en mer**, propice à l'implantation de deux parcs d'éoliennes flottantes ;
- d'une zone d'étude pour le raccordement électrique, comprenant :
  - la **zone d'étude** pour le raccordement en mer ;
  - la **zone d'étude** pour le raccordement à terre.



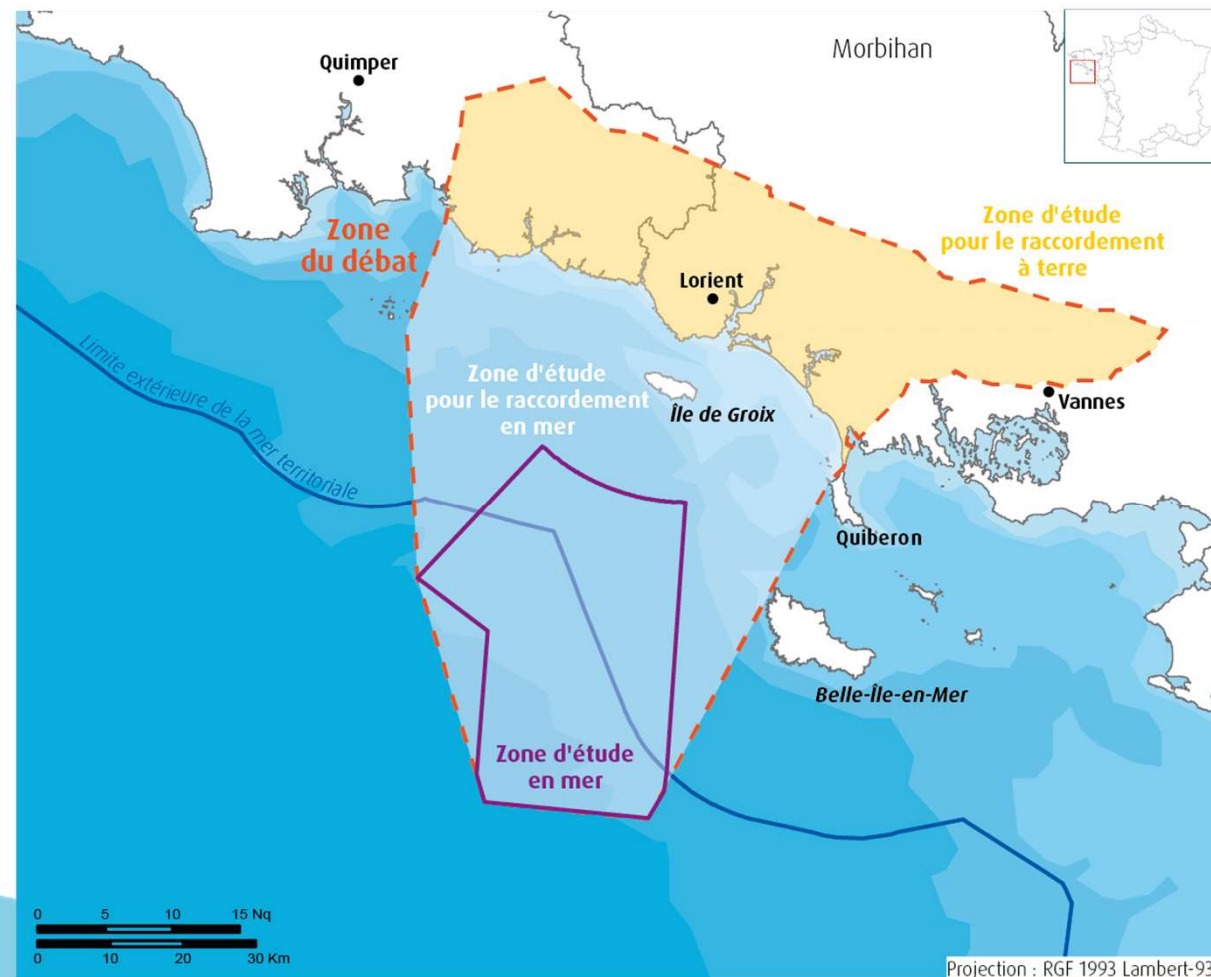


## Débat public : identifier une zone préférentielle et son corridor de raccordement

- Au sein de la zone d'étude en mer, quelle **zone préférentielle** d'environ 600 km<sup>2</sup> serait la plus favorable à l'accueil des **deux parcs d'éoliennes flottantes** ?

*A noter : Une fois construit, le 1<sup>er</sup> parc de 250 MW occupera environ 50 km<sup>2</sup>*

- Quel **corridor associé** à la zone préférentielle serait à étudier **pour le raccordement au réseau de transport électrique**, afin d'engager ultérieurement la concertation dite « Fontaine » sur cette base ?
- Quelles **modalités propices** à la bonne **intégration des parcs** ?
- Quels **éléments de contenus** pour la rédaction du **cahier des charges**



# Echanges

## Avez-vous des questions ou observations concernant le projet ?

Pour lever la main vous pouvez :

> Cliquer sur « Alt+y »

> Cliquer sur « Participants » puis en bas à droite : « lever la main »



ÉOLIENNES FLOTTANTES AU SUD DE LA BRETAGNE

# Présentation des photomontages

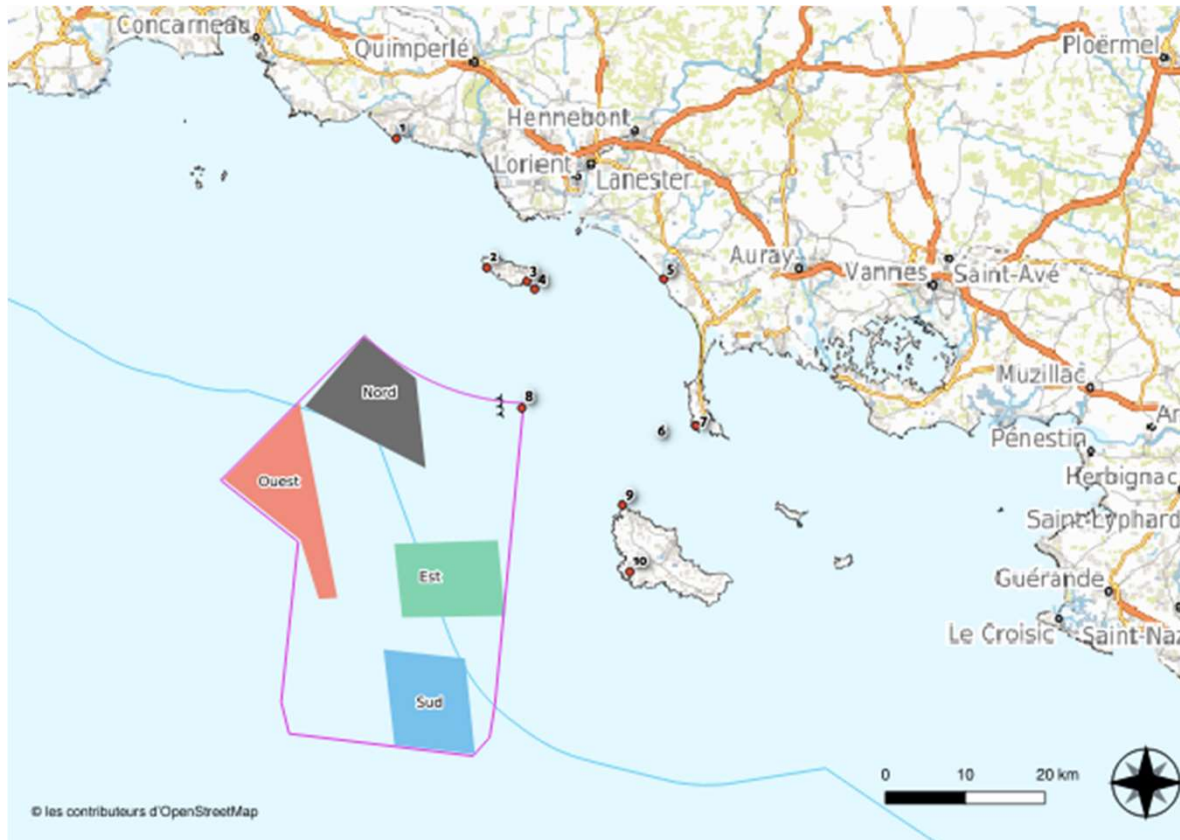
**Bertrand Durin**

Directeur de projet débat public énergies marines renouvelables,  
Ministère de la transition écologique



**ÉOLIENNES FLOTTANTES AU SUD DE LA BRETAGNE**

# Philosophie des photomontages

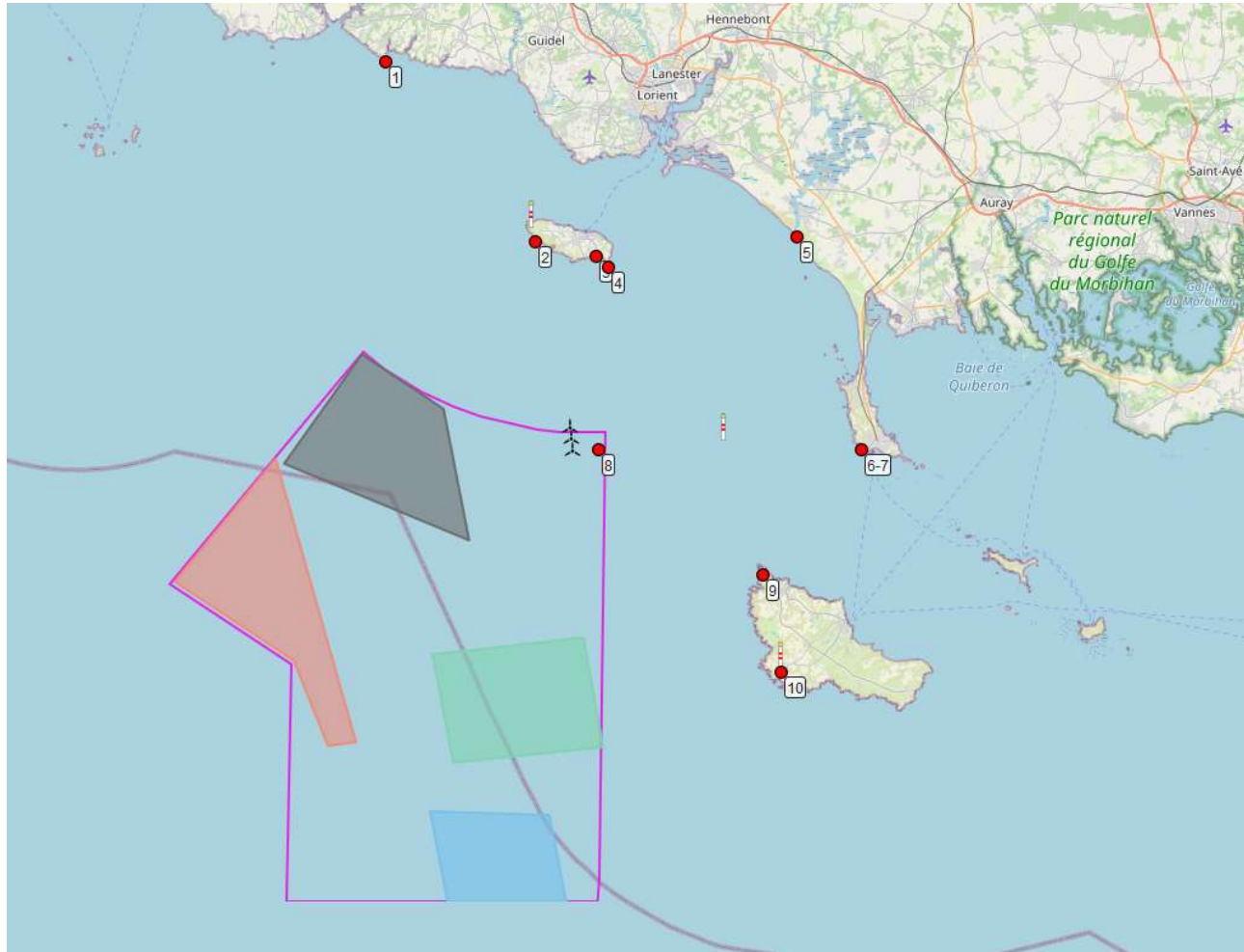


- À ce jour, les zones précises d'implantation des 2 futurs parcs éoliens en mer ne sont pas définies ;
- Pour le débat, création de photomontages de parcs fictifs :
  - outils pour éclairer le public sur l'impact paysager *potentiel*
- 4 emplacements fictifs (Nord / Ouest / Est / Sud) pour illustrer le degré de visibilité des éoliennes à différentes distances et localisations

Attention : leur localisation et leur forme sont des exemples et ne préjugent d'aucune préférence de la part de l'État.



# Présentation des photomontages



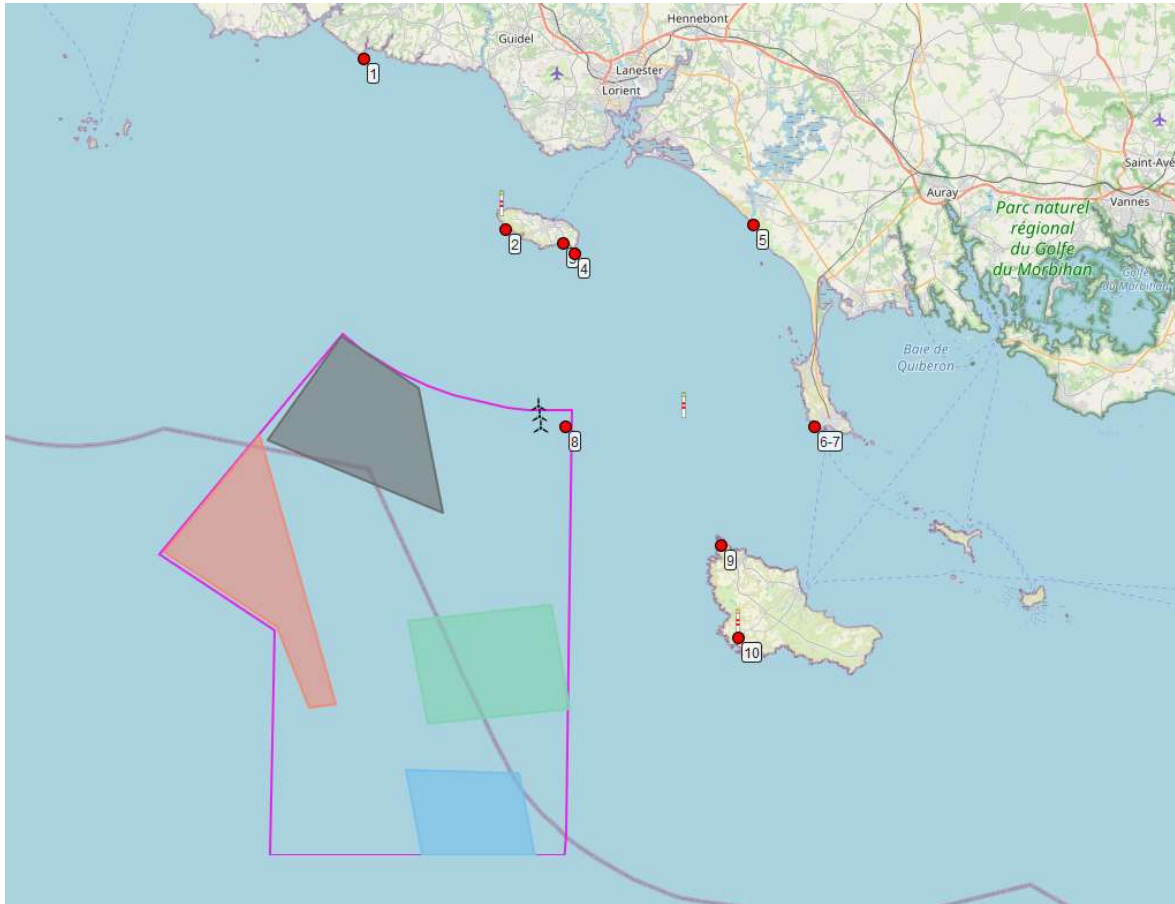
10 points de vue différents sur les 4 emplacements fictifs présentant les deux parcs, dont 1 depuis le sud du Finistère :

– [1] : depuis Beg Moc'h, de jour

Pour les explorer, rendez-vous sur :

<http://eolien-en-mer-sud-bretagne.geophom.info/>

# En résumé



- La localisation et la distance des côtes influent fortement sur la perception visuelle des parcs
- **Attention** : plus le futur parc sera éloigné des côtes, plus le raccordement électrique à réaliser sera long et ses impacts écologique et foncier ainsi que son coût seront importants
- **À noter** : les conditions météorologiques influent aussi sur la perception visuelle des parcs.



Débat public : identifier le binôme optimal « zone préférentielle pour l'implantation des 2 parcs / le raccordement électrique mutualisé »

# Echanges

## Avez-vous des questions ou observations concernant ces photomontages ?

Pour lever la main vous pouvez :

- > Cliquer sur « Alt+y »
- > Cliquer sur « Participants » puis en bas à droite : « lever la main »



ÉOLIENNES FLOTTANTES AU SUD DE LA BRETAGNE 27

# Présentation des autres modalités d'information et de participation au débat



ÉOLIENNES FLOTTANTES AU SUD DE LA BRETAGNE 28

# Le site internet du débat

<https://eolbretsud.debatpublic.fr/>



- Pour suivre l'actualité du débat (prochaines rencontres, derniers cahiers d'acteurs mis en ligne....)
- Pour accéder à la présentation du projet par la maîtrise d'ouvrage
  - Le dossier de présentation
  - Sa synthèse
  - Les fiches thématiques
  - L'outil du CEREMA
  - Les photomontages
- Pour consulter les ressources documentaires répertoriées par la CPDP sur différents thèmes
- Pour télécharger le gabarit et mode d'emploi des cahiers d'acteurs



ÉOLIENNES FLOTTANTES AU SUD DE LA BRETAGNE

# La plateforme participative en ligne

<https://participons.debatpublic.fr/processes/eolbretsud>



Pour en savoir plus sur le fonctionnement du site participatif un tutoriel vidéo est en ligne

## Questions-Réponses :

- Possibilité de poser des questions à la maîtrise d'ouvrage ou à la commission sur le projet ou le débat
- La MO ou la CPDP sont tenus de répondre dans un délai raisonnable
- Les réponses sont publiées sur la plateforme et accessibles à tous

## Avis & commentaires :

- Possibilité d'émettre un avis sans question et de commenter un avis



ÉOLIENNES FLOTTANTES AU SUD DE LA BRETAGNE

# L'outil « Je choisis ma zone »

## Quoi ?

- Choix de zone préférentielles et/ou de zones d'exclusion pour l'implantation des champs d'éoliennes
- Hiérarchisation des zones de raccordement électrique à terre
- Expression libre sur les sujets liés au débat

## Jusqu'à quand ? :

- Jusqu'au 21 décembre 2020 à minuit, date de la clôture du débat

## Qui ? :

- Tout le monde, citoyen ou organisation

## Comment ? :

- Sur le site du débat : Comment participer/Je choisis ma zone

## Pourquoi ?

- Pour alimenter la réflexion sur la localisation du projet et le compte-rendu de la commission

cndp Commission nationale du débat public

## ÉOLIENNES FLOTTANTES AU SUD DE LA BRETAGNE

DU 20 JUILLET AU 21 DÉCEMBRE 2020

Discutons-en !

### Eoliennes flottantes au sud de la Bretagne : je choisis ma zone

J'ai pris connaissance des principales données du projet et je m'exprime sur :

1. la zone d'étude en mer
2. la zone d'étude pour le raccordement terrestre au réseau électrique
3. d'autres sujets liés au débat

Nota : votre mail est demandé à seule fin d'éviter les réponses multiples (une seule réponse par adresse e-mail sera prise en compte). Vos réponses restent bien sûr anonymes.

\*Obligatoire

Adresse e-mail \*

Votre adresse e-mail

ÉOLIENNES FLOTTANTES AU SUD DE LA BRETAGNE

## Rappel des prochaines rencontres – En visioconférence

- 10 décembre : Réunion « Localisation / Cahier des charges »
- 17 décembre : Réunion de fin de débat



Inscription : [eolbretsud@debat-cndp.fr](mailto:eolbretsud@debat-cndp.fr) (Le lien vers la visio vous sera communiqué après inscription)



**ÉOLIENNES FLOTTANTES AU SUD DE LA BRETAGNE**



# Conclusion



ÉOLIENNES FLOTTANTES AU SUD DE LA BRETAGNE <sup>33</sup>

**MERCI DE VOTRE ATTENTION**



**ÉOLIENNES FLOTTANTES AU SUD DE LA BRETAGNE**